



คู่มือ

การบริหารจัดการเรื่องร้องเรียน/ร้องทุกข์ เรื่องทั่วไป
และร้องเรียนเรื่องการปฏิบัติงานหรือการให้บริการของเจ้าหน้าที่
(Complaint Management Standard Operation Procedure)

สำนักงานสาธารณสุขอำเภอช้างกลาง

คำนำ

คู่มือการปฏิบัติงานรับเรื่องราวร้องเรียน ร้องทุกข์ของ ศูนย์รับเรื่องราวร้องเรียน ร้องทุกข์ สำนักงานสาธารณสุขอำเภอข้างกลางฉบับนี้ จัดทำขึ้นเพื่อเป็นแนวทางการดำเนินการจัดการข้อร้องเรียนของ ศูนย์รับเรื่องราวร้องเรียน ร้องทุกข์สำนักงานสาธารณสุขอำเภอข้างกลาง ทั้งนี้ การจัดการข้อร้องเรียนจนได้ข้อ ยุติ ให้มีความรวดเร็วและมีประสิทธิภาพ เพื่อตอบสนองความต้องการและความคาดหวังของผู้รับบริการ จำเป็นจะต้องมีขั้นตอน / กระบวนการ และแนวทางในการปฏิบัติงานที่ชัดเจนและเป็นมาตรฐานเดียวกัน

สำนักงานสาธารณสุขอำเภอข้างกลาง

ธันวาคม ๒๕๖๓

สารบัญ

เรื่อง	หน้า
คำนำ	
สารบัญ	
หลักการและเหตุผล	๑
การจัดตั้งศูนย์รับเรื่องราวร้องทุกข์สำนักงานสาธารณสุขอำเภอช้างกลาง	๑
สถานที่ตั้ง	๑
หน้าที่ความรับผิดชอบ	๑
วัตถุประสงค์	๑-๒
ขอบเขต	๒
คำจำกัดความ	๒-๓
ระยะเวลาเปิดให้บริการ	๔
ขั้นตอนการปฏิบัติงาน	๔
การรับและตรวจสอบข้อร้องเรียนจากช่องทางต่าง ๆ	๕
การบันทึกข้อร้องเรียน	๕
การประสานหน่วยงานเพื่อแก้ไขข้อร้องเรียนและการแจ้งกลับผู้ร้องเรียน	๕-๖
ติดตามการแก้ไขข้อร้องเรียน	๖
การรายงานผลการจัดการข้อร้องเรียนของหน่วยงาน	๖
มาตรฐานงาน	๖
แบบฟอร์ม	๖
จัดทำโดย	๖
แผนผังกระบวนการจัดการเรื่องร้องเรียน / ร้องทุกข์	๗
ผู้รับผิดชอบ	๘
แหล่งข้อมูล/วิธีการเก็บข้อมูล	๘
แบบร้องเรียนด้วยตนเอง	๙
แบบตอบรับการร้องเรียน/ร้องทุกข์	๑๐

คู่มือการปฏิบัติงานรับเรื่องราวร้องเรียน ร้องทุกข์ สำนักงานสาธารณสุขอำเภอช้างกลาง

๑. หลักการและเหตุผล

พระราชกฤษฎีกาว่าด้วยหลักเกณฑ์และวิธีการบริหารกิจการบ้านเมืองที่ดี พ.ศ. ๒๕๔๖ ได้กำหนดแนวทางปฏิบัติราชการ มุ่งให้เกิดประโยชน์สุขแก่ประชาชน โดยยึดประชาชนเป็นศูนย์กลาง เพื่อตอบสนองความต้องการของประชาชนให้เกิดความผาสุกและความเป็นอยู่ที่ดีของประชาชน เกิดผลสัมฤทธิ์ต่อ งานบริการที่มีประสิทธิภาพและเกิดความคุ้มค่าในการให้บริการ ไม่มีขั้นตอนปฏิบัติงานเกินความจำเป็น มีการปรับปรุงภารกิจให้ทันต่อสถานการณ์ ประชาชนได้รับการอำนวยความสะดวกและได้รับการตอบสนองความ ต้องการ และมีการประเมินผลการให้บริการอย่างสม่ำเสมอ

๒. การจัดตั้งศูนย์รับเรื่องราวร้องทุกข์สำนักงานสาธารณสุขอำเภอช้างกลาง

เพื่อให้การบริหารระบบราชการเป็นไปด้วยความถูกต้อง บริสุทธิ์ ยุติธรรม ควบคู่กับการพัฒนาบำบัดทุกข์ บำรุงสุข ตลอดจนดำเนินการแก้ไขปัญหาความเดือดร้อนของประชาชน ได้อย่างมีประสิทธิภาพ ด้วยความรวดเร็วประสพผลสำเร็จอย่างเป็นรูปธรรม อีกทั้งเพื่อเป็นศูนย์รับแจ้งเบาะแสการทุจริต หรือไม่ได้รับความเป็นธรรมจากการปฏิบัติงานของเจ้าหน้าที่ สำนักงานสาธารณสุขอำเภอช้างกลางจึงได้จัดตั้งศูนย์รับเรื่องราวร้องทุกข์ ขึ้น ซึ่งในกรณีการร้องเรียนที่เกี่ยวกับบุคคล จะมีการเก็บรักษาเรื่องราวไว้เป็นความลับและปกปิดชื่อผู้ร้องเรียน เพื่อมิให้ผู้ร้องเรียนได้รับผลกระทบและได้รับความเดือดร้อนจากการร้องเรียน

๓. สถานที่ตั้ง

ตั้งอยู่ ณ สำนักงานสาธารณสุขอำเภอช้างกลาง อำเภอช้างกลาง จังหวัดนครศรีธรรมราช

๔. หน้าที่ความรับผิดชอบ

เป็นศูนย์กลางในการรับเรื่องราวร้องทุกข์ และให้บริการข้อมูลข่าวสาร ให้คำปรึกษา รับเรื่อง ปัญหาความต้องการและข้อเสนอแนะของประชาชน

๕. วัตถุประสงค์

๑. เพื่อให้ความคิดเห็น/คำร้องเรียนของผู้รับบริการได้รับการตอบสนองที่เหมาะสมและนำไปสู่การปรับปรุงระบบงานให้ดีขึ้น
๒. เพื่อเพิ่มความไวในการรับรู้ปัญหาและเกิดการตอบสนองที่รวดเร็วและเหมาะสม
๓. เพื่อเป็นแนวทางขั้นต้นในการเจรจาต่อรองไกล่เกลี่ย เพื่อป้องกันการฟ้องร้อง
๔. เพื่อสร้างความตระหนักให้แก่หน่วยงานและเจ้าหน้าที่ได้ใส่ใจและทบทวนข้อร้องเรียนที่เกิดขึ้นซ้ำๆ

๕. เพื่อให้มั่นใจว่ากระบวนการรับเรื่องร้องเรียนและดำเนินการจัดการข้อร้องเรียนได้มีการปฏิบัติตามขั้นตอนการปฏิบัติงานที่สอดคล้องกับข้อกำหนด ระเบียบหลักเกณฑ์เกี่ยวกับการรับเรื่องร้องเรียน และดำเนินการจัดการข้อร้องเรียนที่กำหนดไว้อย่างครบถ้วนและมีประสิทธิภาพ
๖. เพื่อให้บุคลากรหรือเจ้าหน้าที่ผู้รับผิดชอบด้านการจัดการข้อร้องเรียนของผู้รับบริการ ใช้เป็นแนวทางในการปฏิบัติงานและดำเนินการแก้ไขปัญหาตามข้อร้องเรียนที่ได้รับจากช่องทาง การร้องเรียนต่างๆ โดยกระบวนการและวิธีการดำเนินงานต้องเป็นไปในทิศทางเดียวกัน

๖. ขอบเขต

รวบรวมข้อมูลจากแบบสอบถามความคิดเห็น แบบแสดงความคิดเห็นหรือแบบสอบถามความพึงพอใจ ต่อการบริการ หรือ แบบรายงานข้อร้องเรียนของผู้รับบริการ นำมาสู่การวิเคราะห์ข้อมูล นำส่งให้ผู้เกี่ยวข้อง ดำเนินการตอบสนอง/แก้ไขข้อร้องเรียน และนำเข้าสู่การทบทวนในคณะกรรมการรับเรื่องร้องเรียน ร้องทุกข์ และกรรมการพัฒนาโรงพยาบาลส่งเสริมสุขภาพตำบล

๗. คำจำกัดความ

- **เรื่องร้องเรียน** หมายถึง คำร้องเรียนจากผู้ป่วย ญาติ ผู้รับบริการ ทั้งบุคลากรภายนอกและภายในหน่วยงาน ที่ไม่ได้รับการตอบสนองความต้องการหรือความคาดหวัง ทำให้เกิดความไม่พึงพอใจ และแจ้งขอให้ตรวจสอบ แก้ไข หรือปรับเปลี่ยนการดำเนินการ
- **ข้อเสนอแนะ** หมายถึง คำร้องเพื่อแจ้งให้ทราบ หรือแนะนำ เพื่อการปรับปรุงระบบการบริการ สิ่งแวดล้อม และอื่นๆ ของโรงพยาบาลส่งเสริมสุขภาพตำบล
- **ผู้ร้องเรียน** หมายถึง ผู้ป่วย ญาติ ผู้รับบริการ ประชาชนทั่วไป องค์กรภาครัฐ เอกชน ผู้มีส่วนได้ส่วนเสีย ตลอดจนผู้มาติดต่อ ผ่านช่องทางต่างๆ โดยมีวัตถุประสงค์ครอบคลุมการร้องเรียน/การให้ข้อเสนอแนะ/การให้ข้อคิดเห็น/ การชมเชย/การสอบถาม หรือร้องขอข้อมูล
- **ช่องทางการรับเรื่องร้องเรียน** หมายถึง ช่องทางที่สามารถรับ/ส่งเรื่องร้องเรียนได้ ประกอบด้วยผู้รับเรื่องร้องเรียน ศูนย์รับเรื่องราวร้องทุกข์ งานประชาสัมพันธ์ หนังสือถึงผู้อำนวยการ ร้องเรียนด้วยตนเอง ร้องเรียนผ่านทางเว็บไซต์ Line หรือช่องทางอื่นๆ เช่น ผ่านสื่อ
- **การจัดการข้อร้องเรียน** หมายถึง การจัดการในเรื่อง ข้อร้องเรียน ข้อเสนอแนะ ข้อคิดเห็น คำชมเชย การสอบถาม หรือร้องขอข้อมูล โดยมีขั้นตอนการปฏิบัติงาน ได้แก่
 ๑. การแต่งตั้ง คณะกรรมการจัดการข้อร้องเรียนและข้อชมเชยระดับหน่วยงาน
 ๒. การรับข้อร้องเรียน
 ๓. การพิจารณาจำแนกระดับและจัดการข้อร้องเรียน
 ๔. การรับและรวบรวมข้อร้องเรียนจากหน่วยงานต่างๆ
 ๕. การจัดทำรายงานสรุปผลการจัดการข้อร้องเรียนรายไตรมาส
 ๖. การกำหนดมาตรการป้องกันแก้ไขปัญหาข้อร้องเรียน
 ๗. การนำมาตราการป้องกันแก้ไขปัญหาข้อร้องเรียนไปปฏิบัติ

- การเจรจาต่อรอง ไกล่เกลี่ย **ขั้นต้น** หมายถึง การที่ทีมเจรจาต่อรองฯ ของหน่วยงาน เจรจาไกล่เกลี่ยเฉพาะหน้าก่อน เมื่อพบเหตุการณ์ที่มีแนวโน้มที่จะฟ้องร้องหรือร้องเรียน
- **คณะกรรมการจัดการข้อร้องเรียนของหน่วยงาน** หมายถึง บุคคลที่ได้รับการแต่งตั้งให้เป็นผู้รับผิดชอบการจัดการข้อร้องเรียน/ชมเชยของหน่วยงาน
- **ระดับความรุนแรง** แบ่งเป็น ๔ ระดับ

ระดับ	นิยาม	ตัวอย่างเหตุการณ์	เวลาในการตอบสนอง	ผู้รับผิดชอบ	
๑	ข้อคิดเห็น ข้อเสนอแนะ	ผู้ร้องเรียนไม่ได้รับความเดือดร้อน แต่ติดต่อมาเพื่อให้ข้อเสนอนแนะ / ให้ข้อคิดเห็น / ชมเชย ในการให้บริการ	การเสนอแนะเกี่ยวกับการให้บริการและสถานที่ รพ. สต.	ไม่เกิน ๕ วันทำการ	หน่วยงาน
๒	ข้อร้องเรียน เรื่องเล็ก	ผู้ร้องเรียนได้รับความเดือดร้อน แต่มีการพูดคุย และสามารถแก้ไขได้โดยหน่วยงานเดียว	-การร้องเรียนเกี่ยวกับพฤติกรรมกรให้บริการของเจ้าหน้าที่ในหน่วยงาน -การร้องเรียนเกี่ยวกับคุณภาพการให้บริการ	ไม่เกิน ๑๕ วันทำการ	หน่วยงาน
๓	ข้อร้องเรียน เรื่องใหญ่	-ผู้ร้องเรียนได้รับความเดือดร้อน มีการโต้แย้งเกิดขึ้น ไม่สามารถแก้ไขได้โดยหน่วยงานเดียว ต้องอาศัยทีมไกล่เกลี่ย และอำนาจคณะกรรมการบริหารในการแก้ไข -เรื่องที่สร้างความเสื่อมเสียต่อชื่อเสียงของ สสอ.	-การร้องเรียนเกี่ยวกับความผิดวินัยร้ายแรงของเจ้าหน้าที่ -การร้องเรียนความไม่โปร่งใสของการจัดซื้อจัดจ้าง -การร้องเรียนผ่านสื่อสังคมออนไลน์ ได้แก่ เฟสบุ๊ก อีเมล เว็บไซต์ กระทู้ต่างๆ เป็นต้น	ไม่เกิน ๓๐ วันทำการ	-ทีมไกล่เกลี่ย -คณะกรรมการบริหาร สสอ.
๔	การฟ้องร้อง	ผู้ร้องเรียนได้รับความเดือดร้อน และร้องเรียนต่อสื่อมวลชน หรือผู้บังคับบัญชาระดับจังหวัด หรือมีการฟ้องร้องเกิดขึ้น	-การเรียกร้องให้หน่วยงานชดเชยค่าเสียหายจากการให้บริการที่ผิดพลาด (ม. ๔๑)	ไม่เกิน ๖๐ วันทำการ	-ทีมไกล่เกลี่ย -คณะกรรมการบริหาร สสอ. -หน่วยงานระดับสูงขึ้นไป เช่น สสจ.

๘. ระยะเวลาเปิดให้บริการ

เปิดให้บริการวันจันทร์ ถึง วันศุกร์ (ยกเว้นวันหยุดที่ทางราชการกำหนด) ตั้งแต่เวลา ๐๘.๓๐ – ๑๖.๓๐ น.

๙. ขั้นตอนการปฏิบัติงาน

๑. จัดตั้งคณะกรรมการรับข้อร้องเรียน ร้องทุกข์ มีหน้าที่รับเรื่องราวร้องเรียน ฟ้องร้อง บริหารจัดการ ข้อร้องเรียน รวมถึงการให้คำปรึกษา แนะนำ ประสานงาน ดำเนินการตรวจสอบข้อมูล ข้อเท็จจริงเบื้องต้น และจัดทำรายงานเสนอคณะกรรมการบริหาร เพื่อพิจารณาในการปรับปรุงเชิงระบบต่อไป

๒. จัดตั้งคณะกรรมการเจรจาไกล่เกลี่ย โดยมีหน้าที่กำหนดนโยบายในการเจรจาไกล่เกลี่ยด้วยสันติวิธี กำกับ ติดตาม ประเมินผล รวมทั้งไกล่เกลี่ยกรณีพิพาท/ข้อขัดแย้ง ที่เกิดขึ้นในหน่วยงาน

๓. กำหนดให้มีช่องทางการรับเรื่องร้องเรียน ได้แก่

ในแต่ละวัน เจ้าหน้าที่ฯ ต้องดำเนินการรับและติดตามตรวจสอบข้อร้องเรียนที่เข้ามาถึงศูนย์ฯ จากช่องทางต่าง ๆ ดังนี้ (๑) โทรศัพท์ ๐๗๕ ๔๔๕ ๗๒๔

(๒) ร้องเรียนกับเจ้าหน้าที่ ณ ศูนย์รับเรื่องร้องเรียน/จุดรับข้อร้องเรียนของหน่วยงาน

(๓) หนังสือ/จดหมาย ถึงสำนักงานสาธารณสุขอำเภอช้างกลาง ม.๑๐ ต.หลักช้าง อ.ช้างกลาง จ.

นครศรีธรรมราช ๘๐๒๕๐

(๔) เว็บไซต์ / E-mail ของศูนย์รับเรื่องร้องเรียน

<https://sites.google.com/view/ssochangklang/>

(๕) อื่นๆ เช่น กล้องรับข้อร้องเรียน/กล่องแสดงความคิดเห็น

๔. ให้ทุกฝ่าย / งาน นำมาตรฐานเชิงนโยบาย เรื่อง “การบริหารจัดการข้อร้องเรียน” ใช้เป็นแนวทางในการปฏิบัติ ควบคุม กำกับ ติดตาม ในหน่วยงาน

๑๐. การรับและตรวจสอบข้อร้องเรียน / ร้องทุกข์ จากช่องทางต่าง ๆ

ดำเนินการรับและติดตามตรวจสอบข้อร้องเรียน / ร้องทุกข์ ที่เข้ามายังหน่วยงานจากช่องทางต่าง ๆ โดยมีข้อปฏิบัติตามที่กำหนด ดังนี้

ช่องทาง	ความถี่ในการตรวจสอบช่องทาง	ระยะเวลาดำเนินการรับข้อร้องเรียน / ร้องทุกข์ เพื่อประสานหาทางแก้ไขปัญหา	หมายเหตุ
ร้องเรียนด้วยตนเอง ณ ศูนย์รับเรื่องราวร้องทุกข์ สสอ.ข้างกลาง	ทุกครั้งที่มีการร้องเรียน	ภายใน ๑ วันทำการ	
ร้องเรียนผ่านเว็บไซต์ สสอ.ข้างกลาง	ทุกวัน	ภายใน ๑ วันทำการ	
ร้องเรียนทางโทรศัพท์ ๐๗๕ ๗๗๑๖๑๐	ทุกวัน	ภายใน ๑ วันทำการ	
ร้องเรียนทาง Face Book	ทุกวัน	ภายใน ๑ วันทำการ	
ร้องเรียนผ่านกลุ่มไลน์ สสอ.ข้างกลาง	ทุกวัน	ภายใน ๑ วันทำการ	

๑๑. การบันทึกข้อร้องเรียน

๑ กรอกแบบฟอร์มบันทึกข้อร้องเรียน / ร้องทุกข์ โดยมีรายละเอียด ชื่อ-สกุล ที่อยู่ หมายเลขโทรศัพท์ติดต่อ เรื่องร้องเรียน/ร้องทุกข์ และสถานที่เกิดเหตุ

๒ ทุกช่องทางที่มีการร้องเรียน เจ้าหน้าที่ต้องบันทึกข้อร้องเรียน / ร้องทุกข์ ลงสมุดบันทึกข้อร้องเรียน / ร้องทุกข์

๑๒. การประสานหน่วยงานเพื่อแก้ไขปัญหาข้อร้องเรียน / ร้องทุกข์ และการแจ้งผู้ร้องเรียน / ร้องทุกข์ทราบ

๑. กรณีเป็นการขอข้อมูลข่าวสาร ประสานหน่วยงานผู้ครอบครองเอกสาร เจ้าหน้าที่ที่เกี่ยวข้อง เพื่อให้ข้อมูลแก่ผู้ร้องขอได้ทันที

๒. ข้อร้องเรียน / ร้องทุกข์ ที่เป็นการร้องเรียนเกี่ยวกับคุณภาพการให้บริการของหน่วยงาน เช่น เรื่องนโยบายของกระทรวงสาธารณสุข การกระทำผิดจรรยาบรรณและจริยธรรม ไม่ได้ได้รับความสะดวกในการให้บริการ เป็นต้น จัดทำบันทึกข้อความเสนอไปยังผู้บริหารเพื่อสั่งการหน่วยงานที่เกี่ยวข้อง โดยเบื้องต้นอาจโทรศัพท์แจ้งไปยังหน่วยงานที่เกี่ยวข้อง

๓. ข้อร้องเรียน / ร้องทุกข์ ที่ไม่อยู่ในความรับผิดชอบของสำนักงานสาธารณสุขอำเภอข้างกลาง ให้ดำเนินการประสานหน่วยงานภายนอกที่เกี่ยวข้อง เพื่อให้เกิดความรวดเร็วและถูกต้อง ในการแก้ไขปัญหาต่อไป

๔. ข้อร้องเรียนที่ส่งผลกระทบต่อหน่วยงาน เช่น กรณี ผู้ร้องเรียนทำหนังสือร้องเรียนความไม่โปร่งใสในการจัดซื้อจัดจ้าง ให้เจ้าหน้าที่จัดทำบันทึกข้อความเพื่อเสนอผู้บริหารพิจารณาสั่งการไปยังหน่วยงานที่รับผิดชอบ เพื่อดำเนินการตรวจสอบและแจ้งผู้ร้องเรียนทราบ ต่อไป

๑๓. การติดตามแก้ไขปัญหาข้อร้องเรียน

ให้หน่วยงานที่เกี่ยวข้องรายงานผลการดำเนินการให้ทราบภายใน ๕ วันทำการ เพื่อเจ้าหน้าที่ศูนย์ฯ จะได้แจ้งให้ผู้ร้องเรียนทราบ ต่อไป

๑๔. การรายงานผลการดำเนินการให้ผู้บริหารทราบ

๑. ให้รวบรวมและรายงานสรุปการจัดการข้อร้องเรียน/ร้องทุกข์ ให้ผู้บริหารทราบทุกเดือน

๒. ให้รวบรวมรายงานสรุปข้อร้องเรียนหลังจากสิ้นปีงบประมาณ เพื่อนำมาวิเคราะห์การจัดการข้อร้องเรียน / ร้องทุกข์ ในภาพรวมของหน่วยงาน เพื่อใช้เป็นแนวทางในการแก้ไข ปรับปรุง พัฒนา องค์กรต่อไป

๑๕. มาตรฐานงาน

การดำเนินการแก้ไขข้อร้องเรียน / ร้องทุกข์ ให้แล้วเสร็จภายในระยะเวลาที่กำหนด

กรณีได้รับเรื่องร้องเรียน / ร้องทุกข์ ให้ศูนย์รับเรื่องราวร้องทุกข์สำนักงานสาธารณสุขอำเภอข้างกลาง ดำเนินการตรวจสอบและพิจารณาส่งเรื่องให้หน่วยงานที่เกี่ยวข้อง ดำเนินการแก้ไขปัญหาข้อร้องเรียน / ร้องทุกข์ให้แล้วเสร็จภายใน ๑๕ วัน ทำการ

๑๖. แบบฟอร์ม

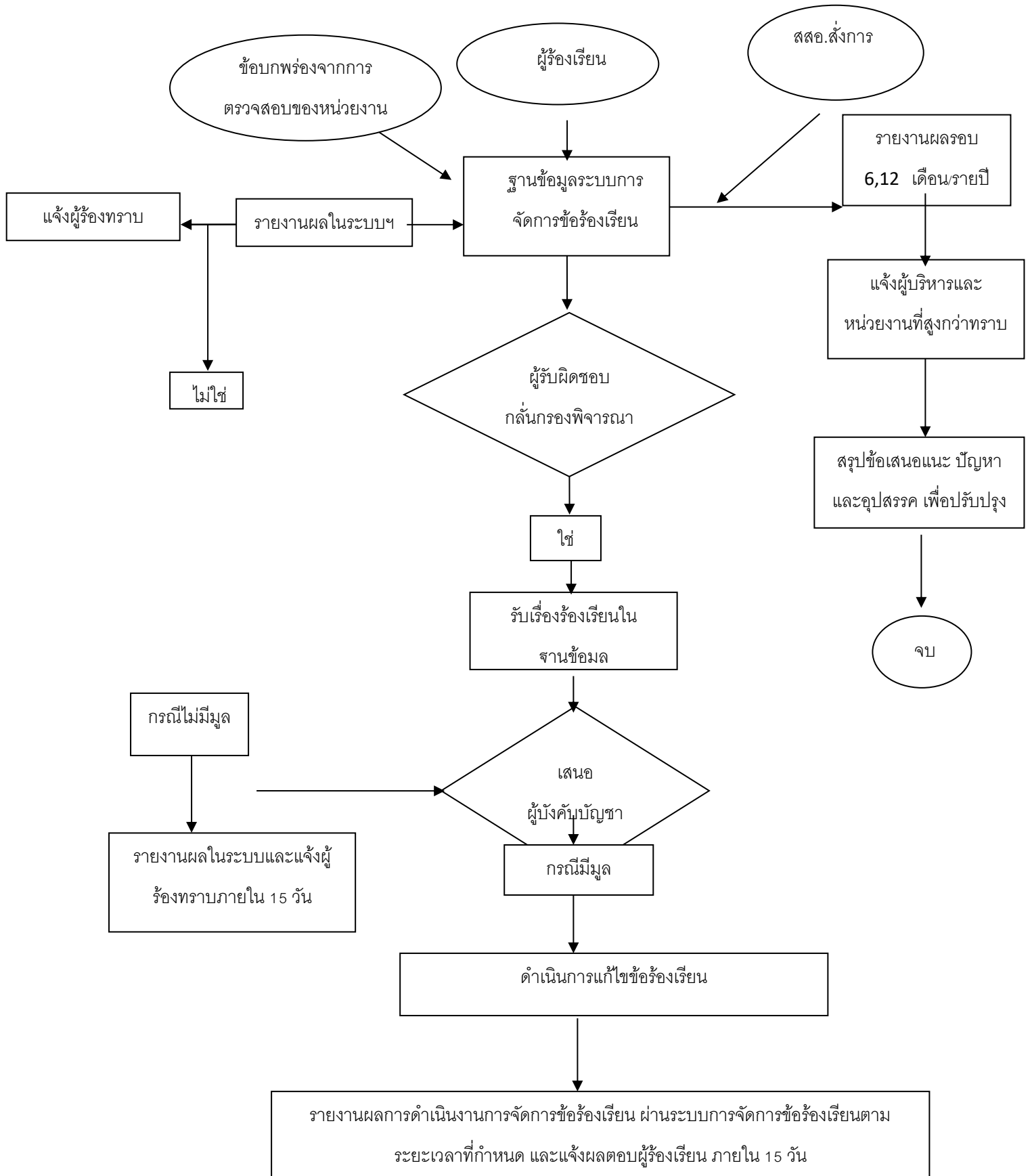
แบบฟอร์มใบรับแจ้งเหตุเรื่องราวร้องเรียน / ร้องทุกข์

๑๗. จัดทำโดย

ศูนย์รับเรื่องราวร้องทุกข์สำนักงานสาธารณสุขอำเภอข้างกลาง

หมายเลขโทรศัพท์ ๐ ๗๕๔๔ ๕๗๒๔ หมายเลขโทรสาร ๐ ๗๕๔๔ ๕๗๒๓

แผนผังกระบวนการทำงานของระบบการจัดการร้องเรียน สำนักงานสาธารณสุขอำเภอข้างกลาง



ผู้รับผิดชอบ

ลำดับ	ชื่อ-สกุล	ตำแหน่ง	หมายเลขติดต่อ
๑	นางสาวภาวิณี วรรณทอง	เจ้าพนักงานสาธารณสุขปฏิบัติงาน	๐ ๗๕๔๔ ๔๗๒๔
๒	นายวัฒนาชัย วิเชียร	เจ้าพนักงานสาธารณสุขชำนาญงาน	๐ ๗๕๔๔ ๔๗๒๔

แหล่งข้อมูล/วิธีการจัดเก็บข้อมูล :

(๑) แบบบันทึกรับเรื่องร้องเรียนของหน่วยงาน

(๒) แบบรายงานผลการดำเนินงานการรับเรื่องร้องเรียน (ทุก ๖,๑๒ เดือน)

<u>แบบตอบรับการร้องทุกข์/ร้องเรียน</u>			
		ศูนย์จัดการเรื่องร้องทุกข์/ร้องเรียน สสอ.ข้างกลาง	
		วันที่	เดือน
		พ.ศ.	
เรื่อง ตอบรับการร้องทุกข์/ร้องเรียน			
เรียน			
ตามที่ท่านได้ร้องทุกข์/ร้องเรียน เมื่อวันที่		เดือน	พ.ศ.
เกี่ยวกับเรื่อง			
.....			
.....			
สำนักงานสาธารณสุขอำเภอข้างกลาง ได้รับเรื่องของท่านแล้ว ตามทะเบียนรับเรื่อง เลขที่			
ลงวันที่ และได้ตรวจสอบเบื้องต้น ปรากฏดังนี้			
○๑. ข้อร้องเรียนยังขาดหลักฐาน			
.....			
.....			
ขอให้ท่านจัดส่ง/ติดต่อ ภายใน ๓๐ วัน มิฉะนั้นจะถือว่าไม่ประสงค์ให้ดำเนินการตามข้อร้องเรียน.			
○๒. ได้มอบหมายให้			
ตรวจสอบข้อเท็จจริง และพิจารณาดำเนินการแก้ไขปัญหา และจะแจ้งผลให้ทราบภายใน ๑๕ วัน นับแต่วันที่			
ได้รับการร้องทุกข์/ร้องเรียน			
ทั้งนี้หากท่านมีข้อมูลอื่นใดเพิ่มเติมหรือติดตามเรื่องร้องเรียน สามารถติดต่อหน่วยงานข้างต้น หรือ			
สำนักงานสาธารณสุขอำเภอข้างกลางโทรศัพท์ ๐ ๗๕๔๔ ๔๗๒๔			
หน่วยงานดำเนินการ	หมายเลขโทรศัพท์	เจ้าหน้าที่ศูนย์ฯ	หมายเลขโทรศัพท์
			๐ ๗๕๔๔ ๔๗๒๔